



# Les Mimosas

—EHPAD—

## LIVRET D'ACCUEIL DU SALARIÉ

VERSION	Consultation par les IRP	Adopté par le CA
V1	17/05/2022	05/04/2022
V2		



**EHPAD LES MIMOSAS**

**12 rue de la Faysse • 07800 Charmes-sur-Rhône**

**Tel : 04 75 60 80 49 • fax : 04 75 60 43 94 • mail : [direction@les-mimosas.fr](mailto:direction@les-mimosas.fr)**

## Table des matières

<b>1</b>	<b>MOT DU DIRECTEUR</b>	<b>3</b>
<b>2</b>	<b>HISTORIQUE</b>	<b>4</b>
<b>3</b>	<b>MISSION et DIFFÉRENTS ACCUEILS de l'ÉTABLISSEMENT</b>	<b>5</b>
<b>4</b>	<b>LES VALEURS DES PROFESSIONNELS</b>	<b>6</b>
<b>5</b>	<b>LE RESIDENT AU CŒUR DE NOS PREOCCUPATIONS</b>	<b>7</b>
<b>6</b>	<b>LES PROFESSIONNELS</b>	<b>8</b>
<b>7</b>	<b>ORGANISATION DU TRAVAIL</b>	<b>9</b>
<b>8</b>	<b>DROITS ET OBLIGATIONS</b>	<b>10</b>
<b>9</b>	<b>LECTURES ET RÉFÉRENCES</b>	<b>10</b>
<b>10</b>	<b>RENSEIGNEMENTS PRATIQUES</b>	<b>11</b>
<b>11</b>	<b>IMPORTANT</b>	<b>12</b>
<b>12</b>	<b>ANNEXES AU LIVRET D'ACCUEIL</b>	<b>12</b>
<b>13</b>	<b>TEMOIGNAGES</b>	<b>13</b>

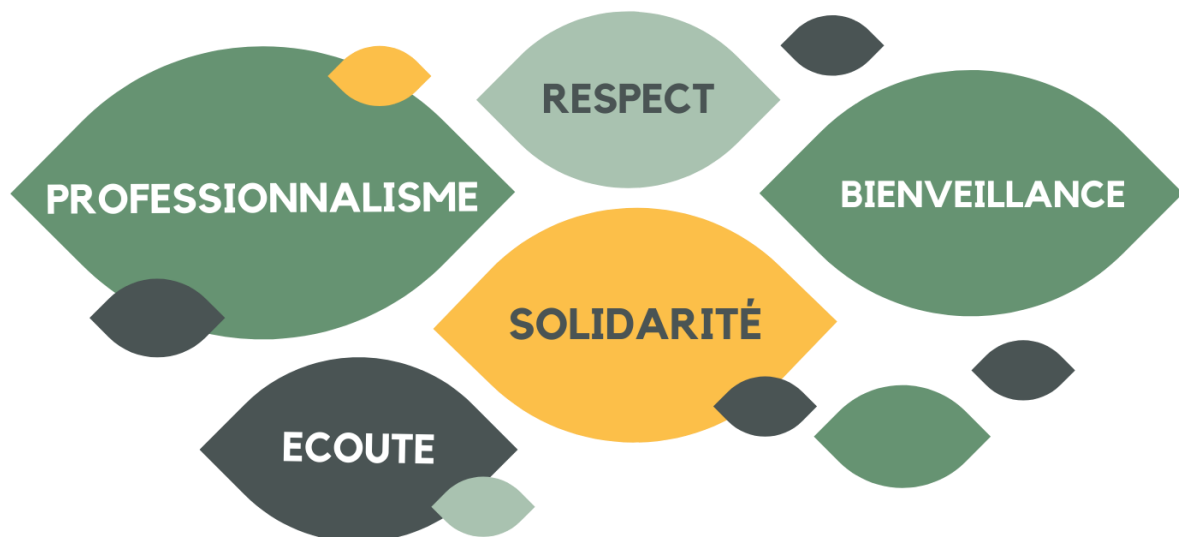
# 1 MOT DU DIRECTEUR



Bonjour à tous, soyez les bienvenus aux Mimosas.

Notre établissement est un lieu de vie agréable pour les résidents et un espace de travail serein pour les professionnels.

Si nous arrivons à faire de cette résidence un lieu de bien être pour tous c'est grâce à chaque professionnel. Ils sont tous munis, dans l'exercice de leurs fonctions, des valeurs cardinales de l'institution à savoir :



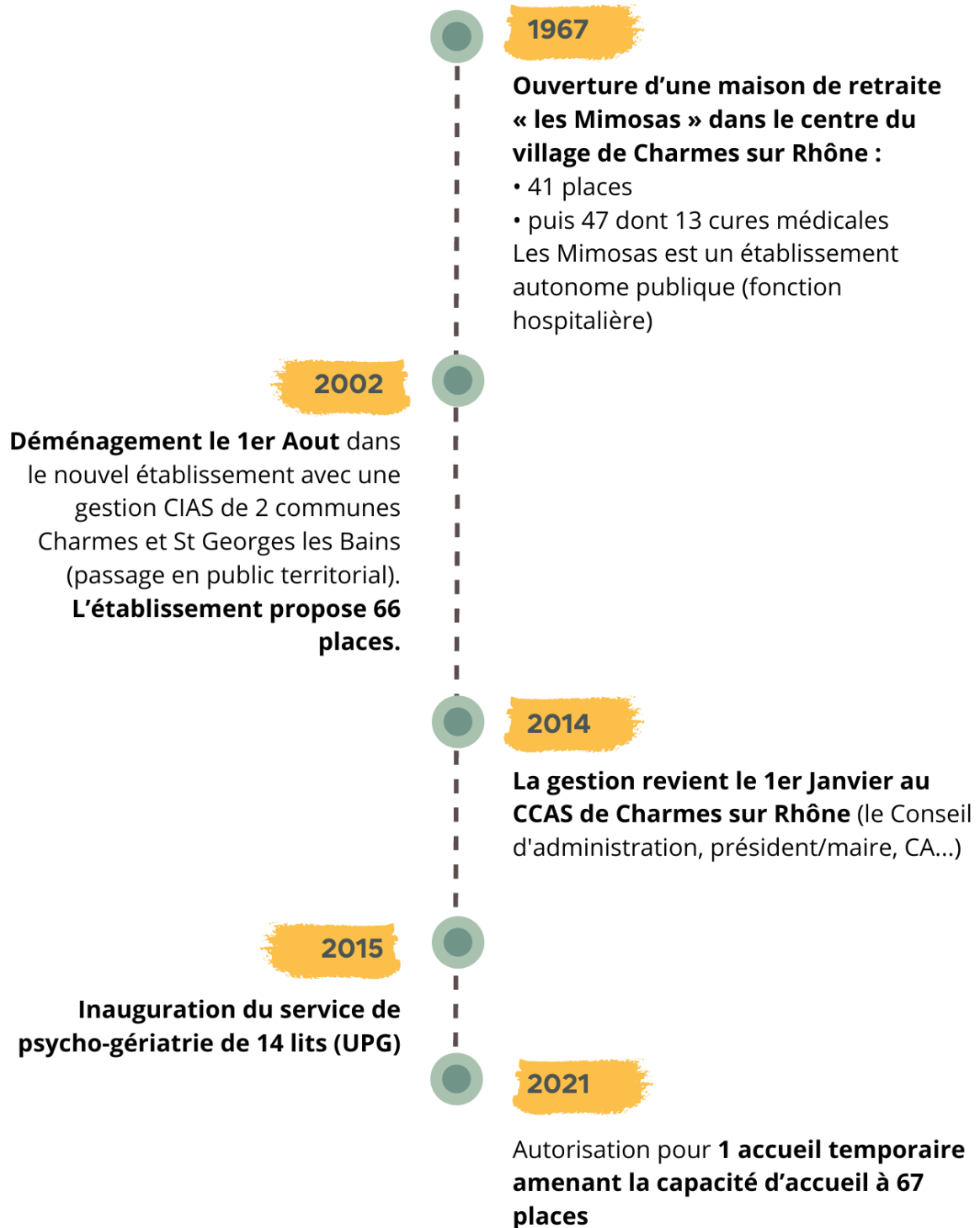
Travailler en EHPAD, c'est faire le choix d'un métier porteur de sens, chaque jour différent et où les relations humaines sont au cœur de nos préoccupations. Dans nos quotidiens, si fluctuants, l'erreur est admise et elle fait partie de notre travail. En revanche le respect dû au résident, le savoir être et l'application des valeurs de l'institution sont des principes inéluctables dans l'exercice de votre métier.

Nous espérons que vous trouverez au sein de cet établissement une qualité de vie au travail. Quel que soit votre métier, nous sommes disponibles pour toujours maintenir un dialogue de qualité, des échanges constructifs et une confiance réciproque.

Encore bienvenue à vous au sein de notre équipe, en vous souhaitant du plaisir dans l'exercice de vos fonctions.

Le directeur

## 2 HISTORIQUE



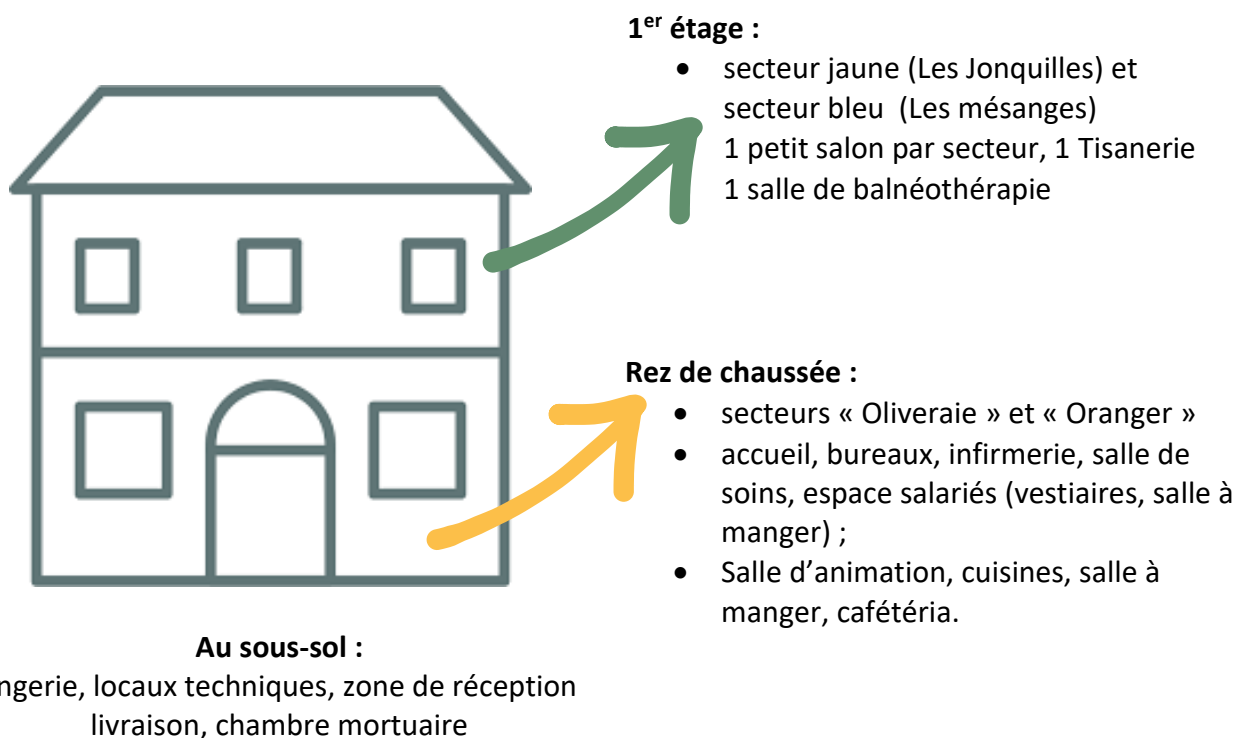
### 3 MISSION et DIFFÉRENTS ACCUEILS de l'ÉTABLISSEMENT

La Résidence Les Mimosas accueille 66 personnes âgées de plus de 60 ans.

Lieu de vie et de soins, les Mimosas a pour **mission** « d'accompagner les personnes âgées dans leur vie quotidienne et de répondre le mieux possible à leurs besoins » en respectant leur mode et leur projet de vie.

**Les 67 résidents sont répartis en 4 secteurs d'hébergement :**

- ▶ L'Oliveraie (UPG de 14 lits),
- ▶ Les orangers (9 résidents) avec une équipe d'agents de soins mutualisée ;
- ▶ Les Jonquilles (secteur jaune de 22 résidents)
- ▶ Les Mésanges (secteur bleu de 22 résidents) avec une équipe d'agents de soin dédiée.



## 4 LES VALEURS DES PROFESSIONNELS



RESPECT



PROFESSIONNALISME



SOLIDARITÉ



ÉCOUTE



BIENVEILLANCE

Ces valeurs doivent conduire les actions de tous les professionnels de l'EHPAD, et des stagiaires, lors de l'accompagnement des résidents et donnent un sens commun au travail de toutes les équipes :

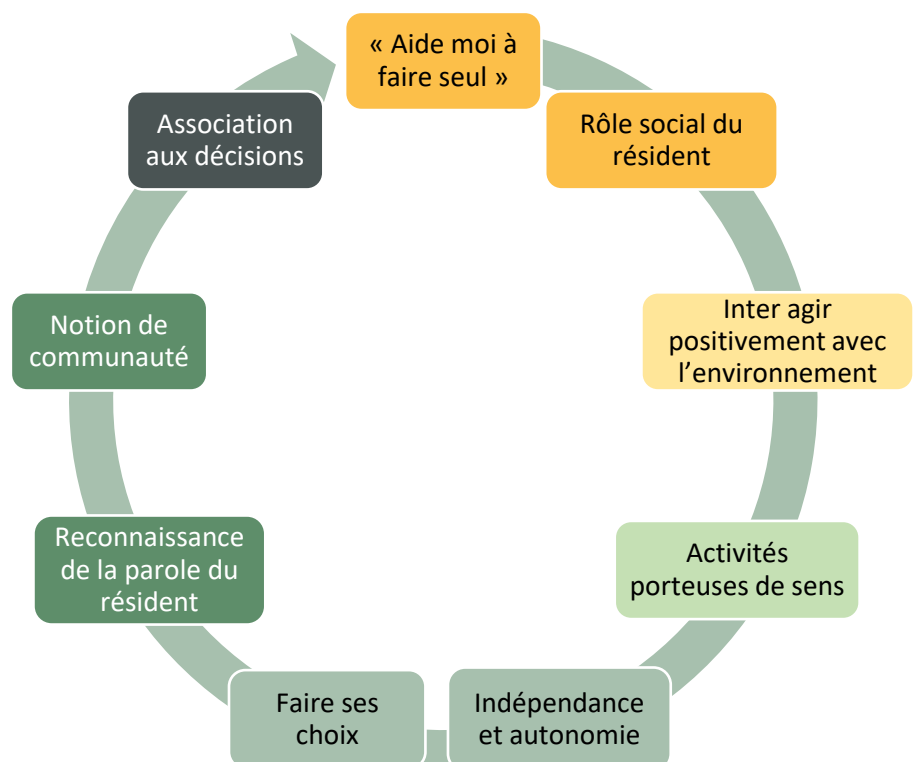
Valeurs	Exemples d'actions associées
<b>Respect</b>	Vouvoyer la personne et l'appeler par son nom, frapper à la porte, respecter les choix des résidents, respecter l'autonomie de la personne, accepter le refus de soin et prévoir son report...
<b>Professionalisme</b>	Être ponctuel au travail ; être impliqué ; participer à la réflexion commune ; faire son travail au mieux ; réaliser ses transmissions...
<b>Solidarité</b>	S'entraider entre équipes : une collègue, un autre secteur...
<b>Écoute</b>	Savoir écouter ce que le résident peu exprimer avec ouverture d'esprit
<b>Bienveillance</b>	Faire preuve d'empathie et anticiper les besoins des résidents en prenant en compte les projets personnalisés.

### ► L'approche MONTESSORI :

#### Objectif

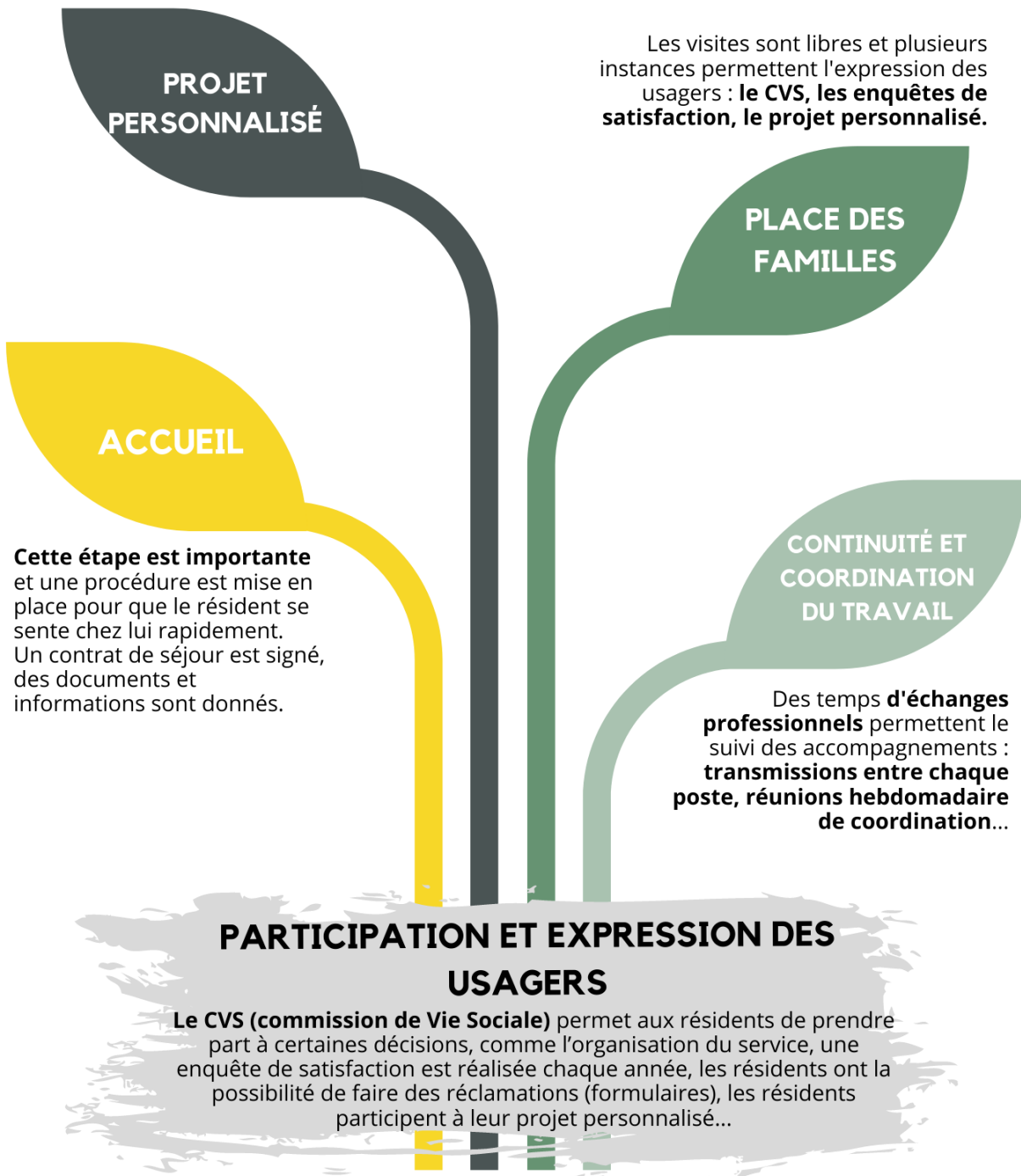
Permettre aux personnes accompagnées de recouvrer une certaine autonomie dans les gestes du quotidien pour associer dignité et plaisir, dans le respect de chacun.  
Cf Annexe 5 : Les 12 principes de la méthode Montessori

### ► Approche humaniste



## 5 LE RESIDENT AU CŒUR DE NOS PREOCCUPATIONS

Permet un accompagnement individualisé, **centré sur le résident, ses besoins, ses désirs** pour favoriser son **autonomie** et son **bien-être**.



**Les Mimosas**

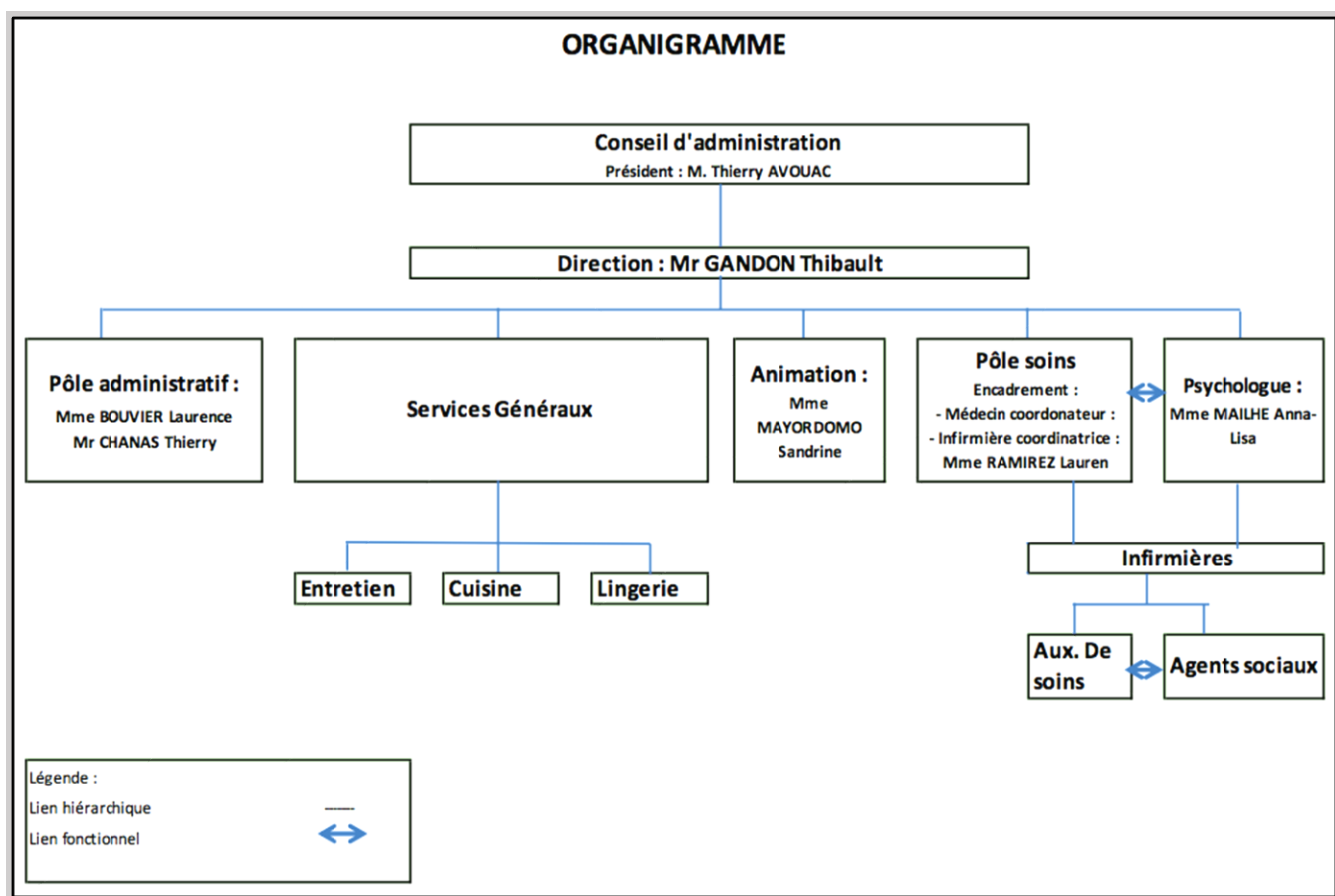
EHPAD

## 6 LES PROFESSIONNELS

50 salariés environ travaillent en coordination pour le bien être des résidents sous la responsabilité de la direction et de l'encadrement.

Des professionnels libéraux interviennent sur la structure : Médecins, kinésithérapeutes, pédicures, coiffeurs ...

L'EHPAD Les Mimosas a également développé un réseau de partenaires pour soutenir et compléter l'accompagnement des résidents : soins palliatifs, équipe de psycho gériatrie, France Alzheimer, hôpitaux, associations...





## 7 ORGANISATION DU TRAVAIL

### ► Le secteur de travail :

Lors de son recrutement sur un poste d'agent permanent le salarié est affecté sur un secteur de travail. Deux fois par an il est proposé aux agents de changer de secteur pour rompre le quotidien, la monotonie des missions et faciliter les échanges de bonnes pratiques.

Si un agent souhaite changer de secteur en dehors de ces deux périodes, il peut en effectuer la demande si au préalable il s'est entendu avec un de ses collègues pour effectuer un échange.

Néanmoins, par nécessité de service il peut arriver au cours du mois que ponctuellement un agent soit amené à travailler sur un autre secteur.



### ► Le planning de travail :

Chaque agent dispose d'une trame de travail sur 4 semaines qui se répète tout au long de l'année. Les plannings sont affichés le 15 du mois précédent et font foi pour acceptation des congés.

Chaque agent doit poser ses congés au plus tard le 5 du mois précédent pour que ceux-ci soient recevables et permettre à la direction d'organiser les remplacements.

En revanche cette règle ne concerne pas les congés estivaux et des fêtes de fin d'année qui sont posés bien en amont (5 à 6 mois avant).

Lors de cette période le nombre maximum d'agents pouvant partir simultanément est fixé par métier pour assurer une présence minimale d'agents permanents permettant l'encadrement des agents remplaçants. Par ailleurs, les agents ayant modifié leurs congés l'année précédente sont prioritaires l'année suivante dans l'attribution des périodes de congés.



### ► Quelques dispositions conventionnelles

(Informations complémentaires dans le règlement intérieur et sur le site internet)

- ⇒ Les salariés sont représentés par des délégués du personnel (identité sur tableau d'affichage)
- ⇒ Les salariés sont présents lors de différentes instances : conseil d'administration, CVS
- ⇒ Les repos hebdomadaires sont au nombre de 4 journées sur une période de 14 jours, dont 1 we
- ⇒ Chaque mois travaillé génère 2,08 Congé payé (CP), soit 25 CP sur une période d'une année civile



## 8 DROITS ET OBLIGATIONS

### VOS DROITS



- Liberté d'opinion et d'expression, garantie de non- discrimination, d'égalité de traitement, droit à l'information, à rémunération, aux congés, à la liberté syndicale, au droit de grève, droit à la protection de son employeur.
- Droit à l'entretien professionnel annuel, à la formation continue et professionnelle.

### VOS OBLIGATIONS



- Obligation de servir, obligation de discrétion professionnelle, de secret professionnel, obligation de dénoncer tout crime et délit et toute suspicion de maltraitance (article en référence).
- Hygiène personnelle, conduite professionnelle, langage adapté, assiduité, ponctualité, attitude bienveillante et bientraitante
- **Tout manquement pourra entraîner une sanction disciplinaire**

## 9 LECTURES ET RÉFÉRENCES

### ► Lectures obligatoires :

Règlement de fonctionnement

Charte des droits et libertés des personnes accueillies

Procédure sécurité ( incendie)

### ► Lectures recommandées :

RBPP  
(Recommandations  
de bonnes  
pratiques  
professionnelles)  
de la HAS

Projet  
d'établissement

Règlement  
intérieur

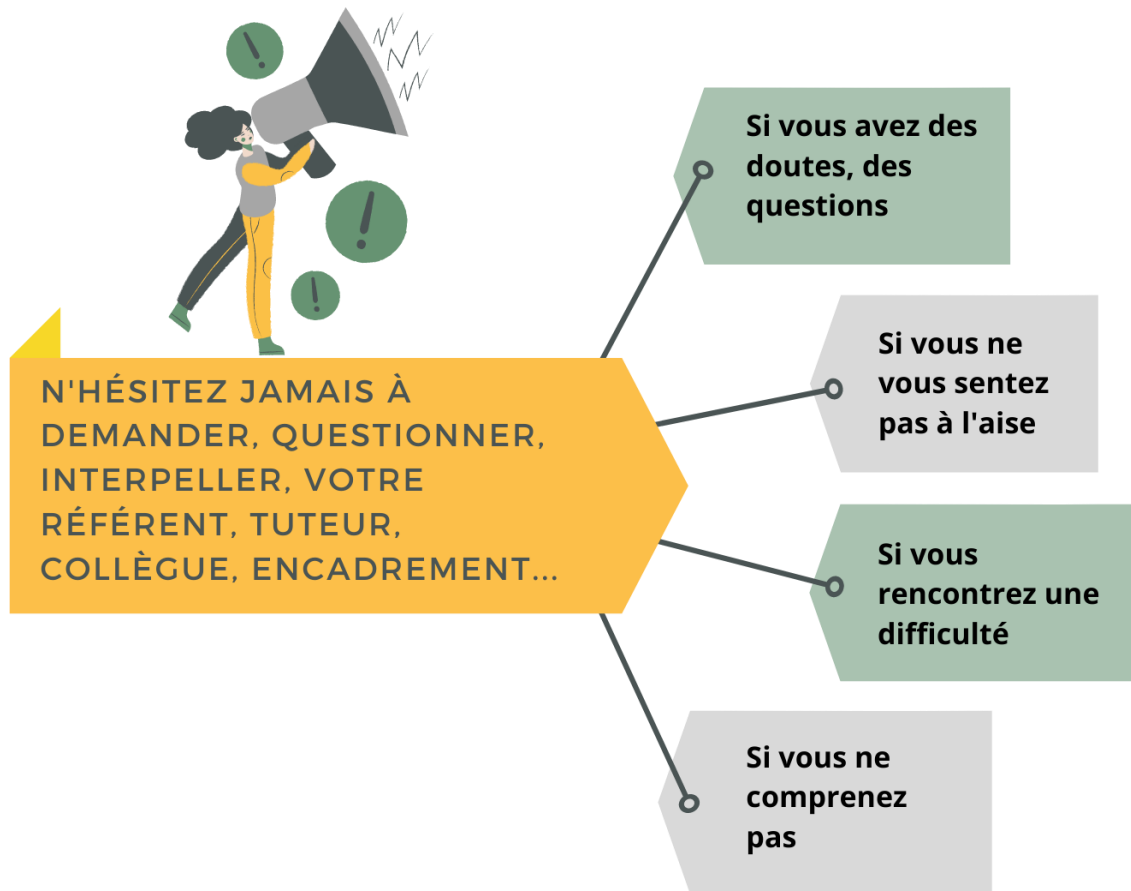
Affichages  
(accueil et  
vestiaires)

Tous ces documents sont consultables dans le bureau de soins (RDC à côté de l'infirmerie)

## 10 RENSEIGNEMENTS PRATIQUES

<b>Accueil le premier jour</b>	Arrivée l'après-midi, entretien avec professionnels d'encadrement et présentation de la structure, de son organisation et de la philosophie des soins
<b>Le parking</b>	Un parking est disponible sur l'arrière du Bâtiment (utiliser rampe à droite du bâtiment) ; Un parking à vélo est disponible.
<b>Le tutorat</b>	Une doublure est prévue dans les premiers temps.
<b>Les horaires</b>	AS/ASH : 6h45 / 14h15 et 14h / 21h et 20h / 6H ou 21h / 7H (3 personnes) ; volante (06H45 / 14h15) IDE 6h15 / 13h45 13h/20H et WE 7h15/19h15 et J: 8h / 15h30 Animatrice : 8h30 à 16h30 Cuisine : 7h14h et plonge : 7h30 à 14h30 et 14h à 21h Lingerie : 7h30 à 15h00
<b>Votre repas</b>	Possibilité de prendre son repas sur place, à commander avant 10h (prix du repas : 3,80 €) ou amener son repas (four à micron onde, frigo et salle disponibles).
<b>Les pauses</b>	20 mn de pause sont prévues par poste de travail de plus de 6h ; les pauses devront être décalées pour assurer une présence auprès des résidents
<b>Tenues</b>	Elles sont fournies et entretenues par l'établissement ; elles sont changées tous les jours. Un badge est confié le premier jour et doit être porté sur la veste de la tenue professionnelle. Des codes couleurs permettent de repérer les différents professionnels : blanc IDE, violet AS et vert ASH.
<b>Vestiaires</b>	Chaque professionnel a son casier personnel qui sera fermé avec un cadenas personnel. La propreté du vestiaire est de la responsabilité du professionnel. Les chaussures sont personnelles et réservées à l'activité; elles doivent être fermées, confortables, non bruyantes.
<b>Transmissions</b>	Les temps de transmission sont obligatoires : 6h45/7H, 14h/14h15 et 20h45 à 21H pour assurer la continuité des accompagnements Une réunion hebdomadaire est organisée
<b>Téléphones et coordonnées des professionnels d'encadrement</b>	Les Mails et téléphones vous sont transmis Les astreintes sont affichées sur le panneau d'affichage

## 11 IMPORTANT



## 12 ANNEXES AU LIVRET D'ACCUEIL

<b>Annexe 2</b>	Fiches d'activités
<b>Annexe 3</b>	Liste des résidents avec N° de chambre
<b>Annexe 4</b>	Trombinoscope des résidents
<b>Annexe 5</b>	Journée type UPG ou EHPAD
<b>Annexe 6</b>	Philosophie d'accompagnement Montessori (12 principes)
<b>Annexe 7</b>	Synthèse du PE

## 13 TEMOIGNAGES

# TÉMOIGNAGES

« J'aime travailler aux mimosas, car il y a un vrai contact avec le personnel et les résidents. Les résidents ont leurs histoires à nous raconter et nous sommes là pour les écouter et les aider »

« Grâce à la dynamique de soins aux Mimosas, le résident est au centre de tout. Les décisions se prennent en équipe, on a la possibilité de discuter ensemble pour le résident. La direction est à l'écoute et disponible. »

« Le relationnel, le contact et le bien-être du résident est notre priorité. Nous avons des responsabilités mais aussi une autonomie de travail grâce à l'aide des médecins traitants et des différentes équipes mobiles (soins palliatifs, psychogériatrie...) »

On est une équipe qui sait se soutenir, on échange entre collègues en cas de difficultés pour accompagner au mieux le résident et sa famille.

« Ce qui me plaît c'est de travailler dans une structure de taille humaine. Nous adaptons le plus possible nos soins au rythme de chaque résident en étant à leur écoute et en entretenant leur autonomie dans la joie et la bonne humeur.

Nous encourageons au quotidien le résident en valorisant ses capacités. Dans notre EHPAD, il y a de la vie !! Le résident est acteur dans son quotidien, ils ont des rôles sociaux et participent à la vie en communauté.

Nous ne pouvons faire ce travail qu'en étant une équipe solidaire avec des valeurs communes ! »

On a régulièrement des formations et des supports tels que des réunions d'équipe pour travailler au quotidien et pour améliorer nos pratiques. C'est un établissement à taille humaine où l'humain prime, on accompagne de manière chaleureuse. Il y a de la vie, ce n'est pas un mouvoir, venez nous rencontrer on s'amuse aussi !!